

SPEED LOCK

GACHE ELECTRIQUE 2 POINTS
12VOLTS
SYMETRIQUE (GAUCHE OU DROITE)

Notice Pose

Vous venez d'acquérir une Gâche électrique 2 points SPEEDLOCK, nous vous remercions.

Veuillez lire attentivement cette notice, vous serez à même de faire fonctionner correctement ce mécanisme.

FONCTIONNEMENT :

L'appui sur l'émetteur ou bouton poussoir libère simultanément la gâche du pêne de la serrure et la tige du sol.

Manuellement l'ouverture du premier battant se fait avec la clef de la serrure

L'ouverture du battant équipé de la gâche s'obtient en levant manuellement le loquet situé à l'intérieur de la gâche.

ENTRETIEN :

Mettre une huile où graisse fluide sur les pièces en mouvement.

CARACTERISTIQUES TECHNIQUES :

Dimensions :

Hauteur : 600/1200 mm

Largeur : 98 mm

Epaisseur : 32 mm

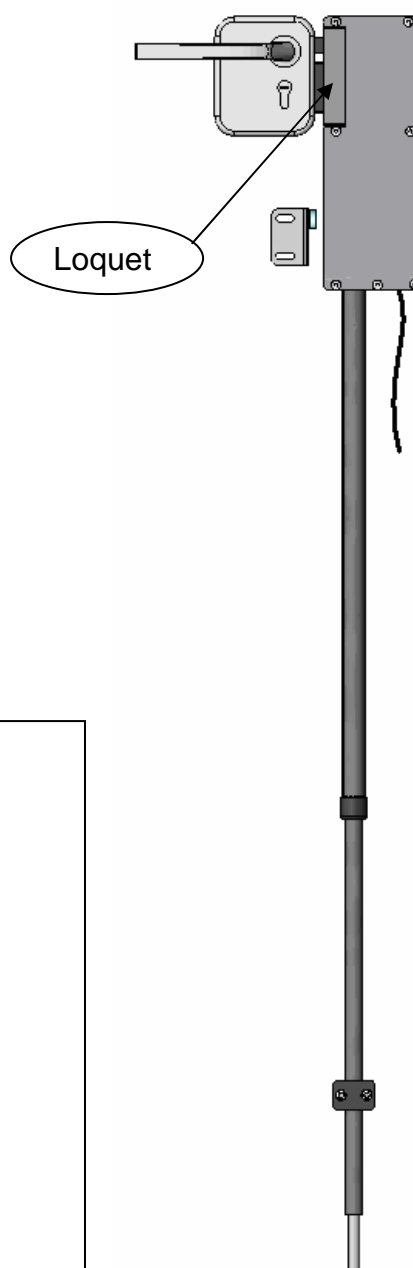
Déplacement :

Horizontal : 20 mm

Vertical : 20 mm

Force de poussée : 55 N

Tension d'alimentation : 12V DC



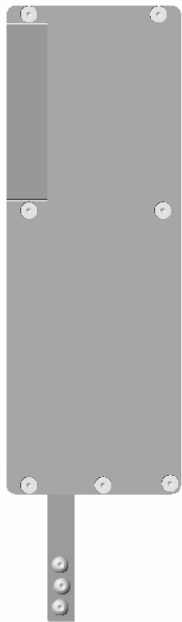
Gâche Droite

La Gâche que vous venez d'acquérir est une gâche droite (montage sur le battant droit vue de l'intérieur)

Reporter vous en dernière page de cette notice pour montage en *Gâche Gauche*

NOTICE DE POSE GACHE SPEEDLOCK

Composition :



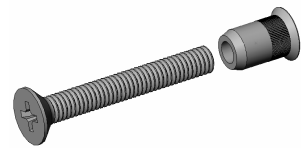
GACHE
SPEEDLOCK



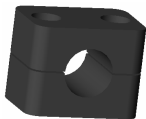
2 TUBES
D18mm, D22mm



Bague de
propreté



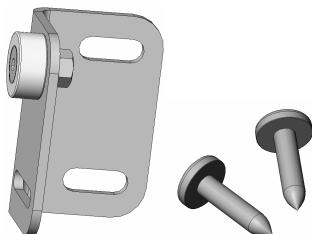
4 vis M4 + insert ;
en remplacement
des vis de fixation



Collier Bas
de porte



Bague de guidage



Plaque, aimant, vis
2 x vis de fixation
(Détection fin de course)



3 vis serre câble

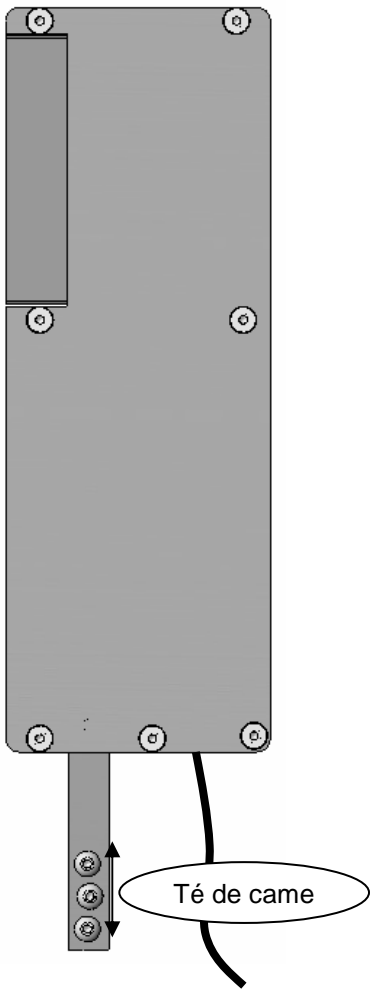


Tige de
verrouillage

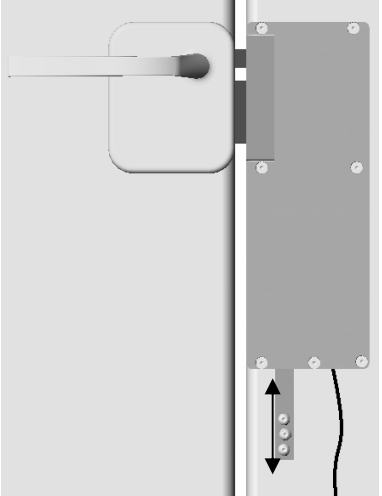


Vis de fixation
7 vis 5.5 Long 50mm

Vérification :

| | |
|--|---|
|  | <p>Vérifier le fonctionnement de la gâche en exerçant une action manuelle (montée, descente) sur le té de came (figure ci contre)</p> <p>NB : la carte électronique de votre kit AUTOPORTE effectue le verrouillage et le déverrouillage de la gâche SPEEDLOCK.</p> |
|--|---|

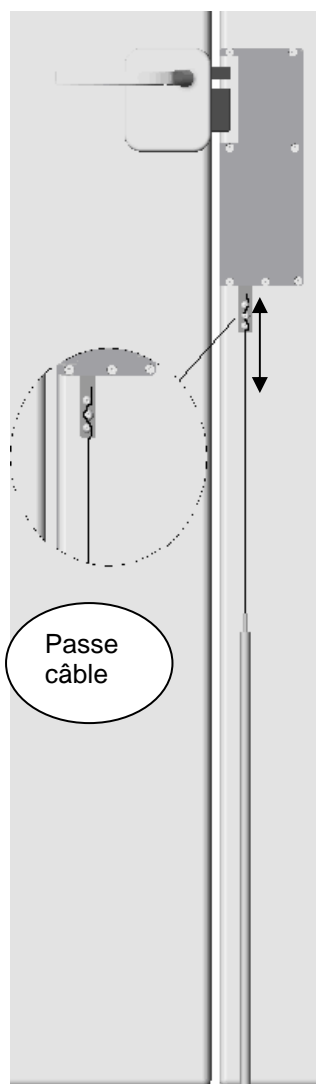
Montage :

| | |
|---|---|
|  | <p>Fixer la gâche face à la serrure, utiliser les vis fraisées et ou inserts prévus à cet effet. (perçage diamètre 3.5 dans l'acier).</p> <p>Assurez vous lors du serrage du bon alignement des 2 boîtiers.</p> <p>Vérifier le bon fonctionnement de la gâche en exerçant une action manuelle (montée, descente) sur le té de came (figure ci contre).</p> |
|---|---|

Montage , suite :

1

Montage tige de verrouillage.



Mettre la gâche en position ouverte

Mettre les trois vis serre câble

Passer le câble dans la patte de serrage

Régler la tige de 5 à 10mm du sol.

Vérifier le fonctionnement de la gâche en exerçant une action manuelle (montée descente) sur le té de came

2

Montage tubes télescopiques. Bagues, tubes

Mettre la gâche en position ouverte

Insérer la bague de guidage en partie basse du tube D18.

Mettre la bague de propreté sur le tube D22.

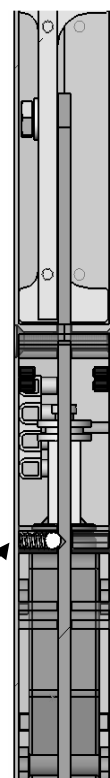
Desserrer légèrement la gâche du portail, passer les 2 tubes télescopiques dans la tige au sol.

ATTENTION : ne pas trop desserrer, ne pas manœuvrer ; la bille de maintien risque de quitter son logement.

Insérer le tube D22 dans la gâche.

Resserrer la gâche.

Fixer le collier en partie basse du portail (utiliser les vis prévues à cet effet)



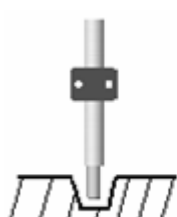
Bague de propreté

Collier

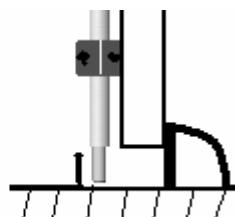
Bague de guidage

Verrouillage au sol

- Percer un trou dans le sol ou mettre une butée (fig ci-dessous).
- Mettre un jeu suffisant pour un fonctionnement correct.



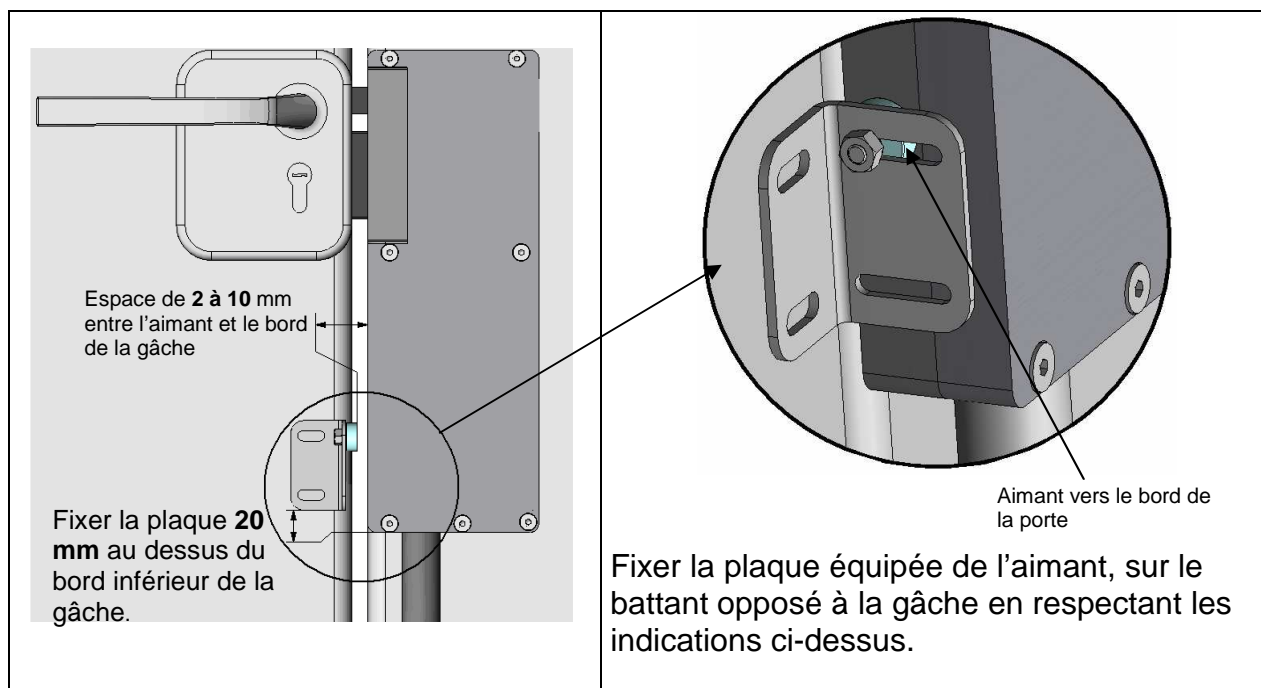
Trou dans le sol



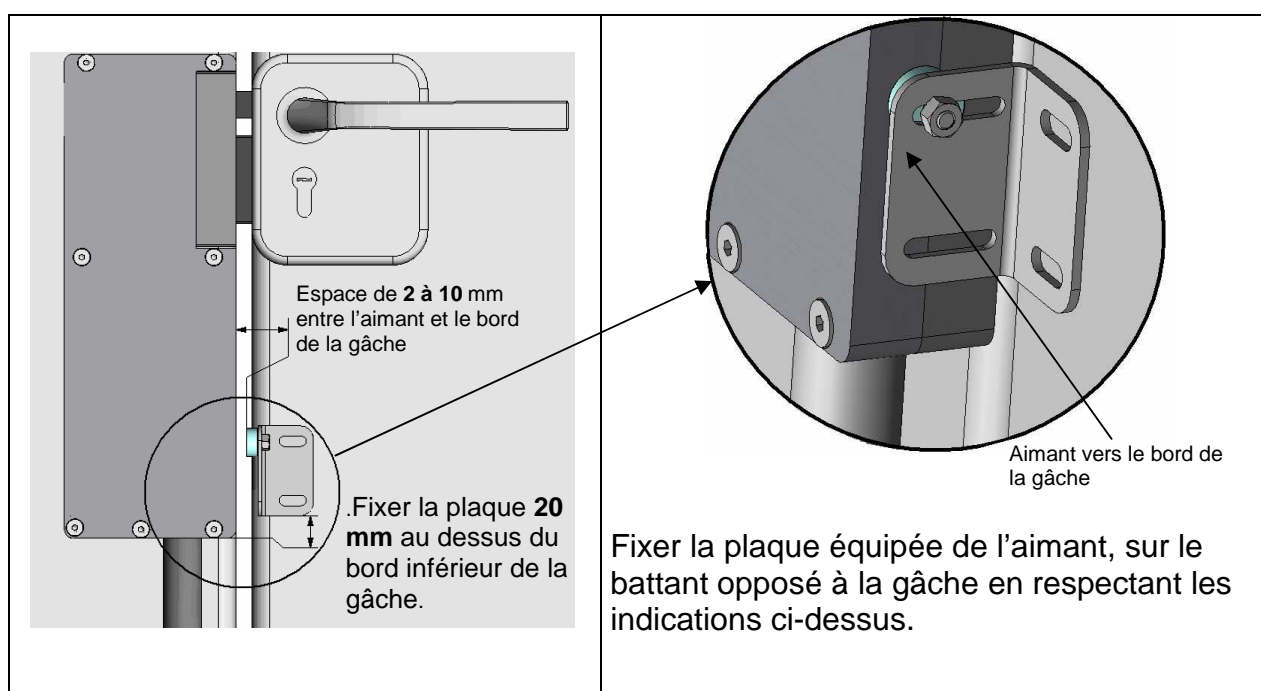
Equerre de butée

Fixation, plaque de détection de fin de course :

Gâche droite :



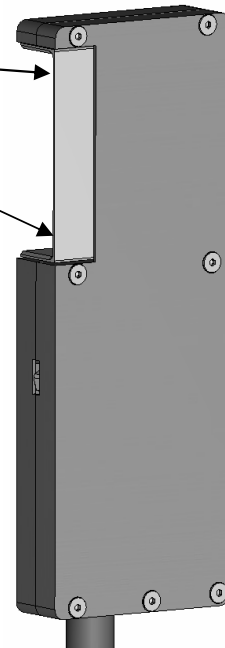
Gâche gauche :



Transformation Gâche Droite vers Gâche gauche

Procéder comme suit :

Démonter la gâche à l'aide d'un tournevis cruciforme pozi-drive. Inverser celle-ci.

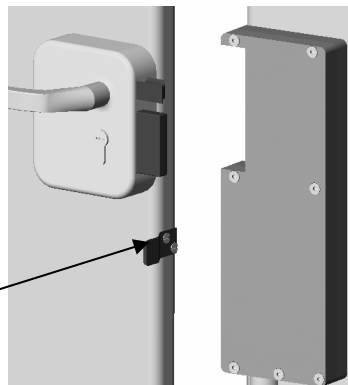


Montage patte de fermeture

OPTION.N'EST PAS FOURNI AVEC LE KIT AUTOPORTE STANDART

Fixer face au cliquet la patte de fermeture

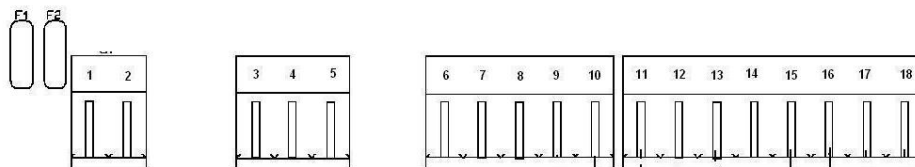
Patte de fermeture



Branchement coffret AUTOPORTE (rappel):

Voir notice de pose AUTOPORTE

CARTE ELECTRONIQUE AUTOPORTE



| | |
|----------|------------------|
| | Détecteur |
| MARRON : | BORNE N°10 |
| BLANC : | BORNE N°11 ou 13 |
| | Actionneur |
| ROUGE: | BORNE N°15 |
| VERT: | BORNE N°16 |

Détecteur
Moteur gauche
Moteur droit
Actionneur gâche